

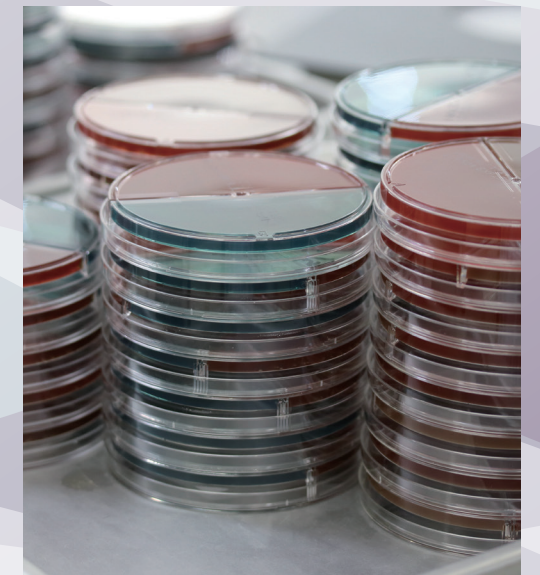
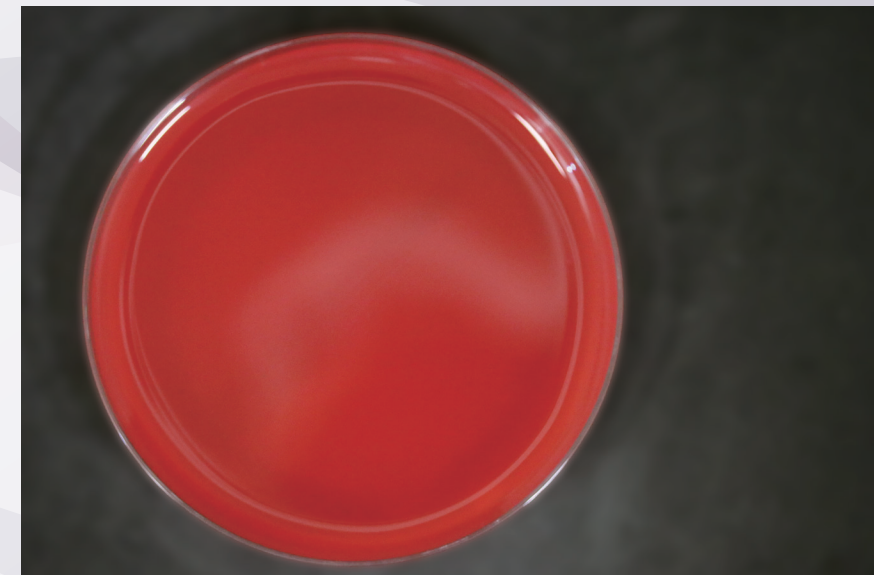
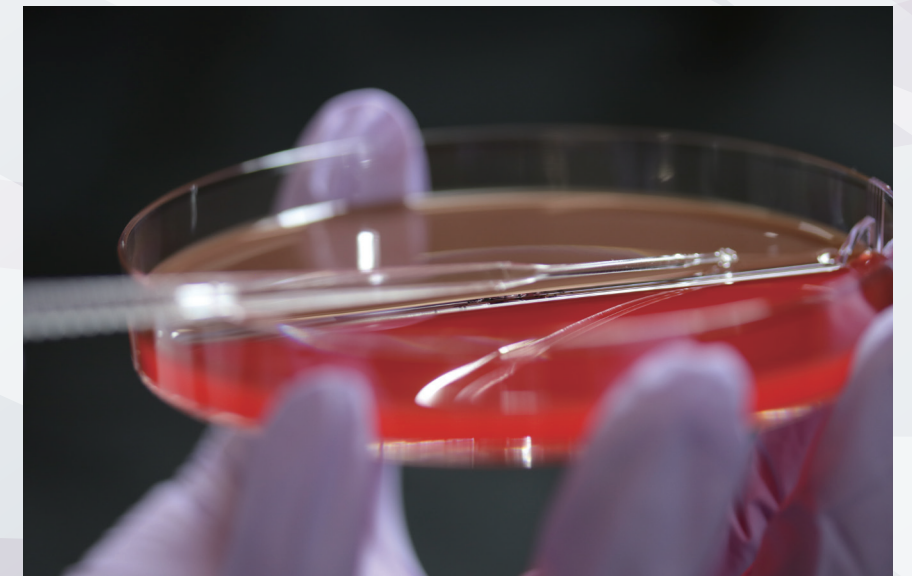
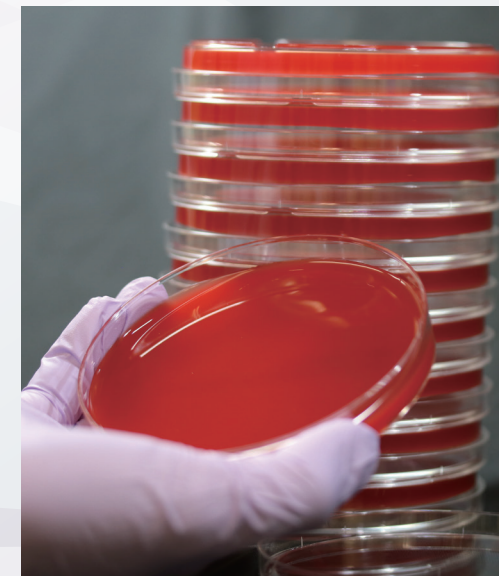
アキュレート™ 羊血液寒天培地シリーズ

品名	製品コード	包装	使用期限(製造後)
アキュレート™ 羊血液寒天培地	51001	10枚	2.5ヵ月
	50001	100枚	
アキュレート™ 羊血液寒天培地HEM	51062	10枚	2.5ヵ月
	50053	100枚	
アキュレート™ 羊血液寒天培地NA	51003	10枚	2ヵ月
アキュレート™ 羊血液寒天培地EX	50002	100枚	
アキュレート™ CA羊血液寒天培地	51052	10枚	2.5ヵ月
	50042	100枚	
アキュレート™ チョコレート寒天培地EX II	51053	10枚	4ヵ月
	50047	100枚	
アキュレート™ 分画 羊血液寒天/チョコレートEX II	51007	10枚	2.5ヵ月
	50004	100枚	
アキュレート™ 分画 羊血液寒天/ドリガルスキー改良	51011	10枚	2.5ヵ月
	50008	100枚	
アキュレート™ 分画 羊血液寒天/マッコンキー	51018	10枚	2.5ヵ月
	50010	100枚	
アキュレート™ 分画 羊血液寒天/DHL	51009	10枚	3ヵ月
アキュレート™ 分画 羊血液寒天NA II /ドリガルスキーEX II	50060	100枚	
アキュレート™ 分画 CA羊血液寒天/ドリガルスキーEX	50043	100枚	3ヵ月
アキュレート™ 分画 CA羊血液寒天/マッコンキーEX	51065	10枚	
アキュレート™ 分画 CA羊血液寒天/VCMチョコレートEX II	51054	10枚	2.5ヵ月
	50046	100枚	
アキュレート™ 分画 CA羊血液寒天/DHL	51066	10枚	3ヵ月
アキュレート™ 分画 CNA羊血液寒天/ドリガルスキーEX	50039	100枚	2.5ヵ月
アキュレート™ 分画 CNA羊血液寒天/チョコレートEX II	50038	100枚	



◀価格表はこちら

貯蔵方法:4~10℃に保存(禁凍結)



【参考情報】

非ワクチンタイプ(NVT)肺炎球菌を用いた羊血液寒天培地の評価

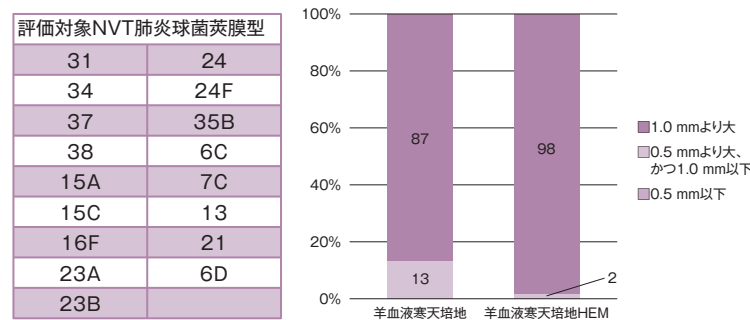
詳しくはこちら▶



小児や高齢者などに対する肺炎球菌ワクチン接種効果により、ワクチンタイプ(VT)肺炎球菌による侵襲性肺炎球菌感染症は減少した一方で、非ワクチンタイプ(NVT)肺炎球菌の検出が増加し、莢膜型置換が起きています。一般に、これらNVT肺炎球菌の中にはコロニー径が小さく、典型的な陥没形態を示さない型が存在するといわれております。前記のような菌株に対する羊血液寒天培地、羊血液寒天培地HEMでの発育性能を以下に示します。

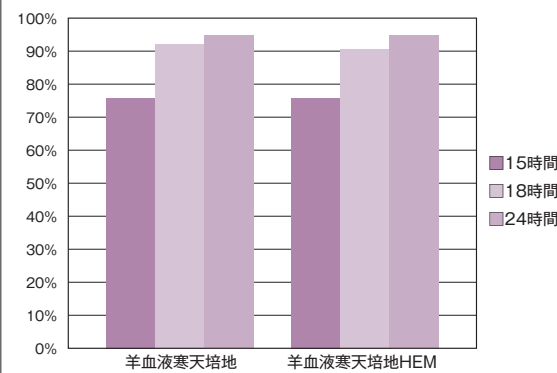
評価対象菌株の発育性(コロニー径)

国内で承認される肺炎球菌ワクチン(PCV13、PPV23)の莢膜型に合致しない17タイプの菌株(n=45)



多数の株で1 mmを超えるコロニーを形成した

発育性比較(陥没コロニー形成)



18時間以降では9割以上陥没形成が見られた

製造販売元

島津ダイアグノスティクス 株式会社

お問い合わせ先: カスタマーサポート 担当

TEL: 03 (5846) 5707

E-mail: support@sdcs.shimadzu.co.jp

URL: https://corp.sdc.shimadzu.co.jp/

臨床診断薬分野 医療関係者向けサイト

https://clinical-diagnostics.biz.sdc.shimadzu.co.jp/



TW2412

島津ダイアグノスティクス 株式会社

羊血液寒天培地シリーズ

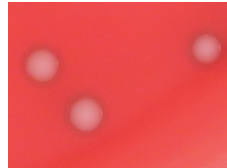


S. pneumoniae

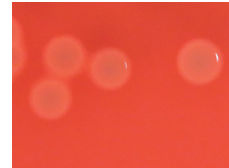
製品コード：51001(10枚) 50001(100枚)

アキュレート™ 羊血液寒天培地

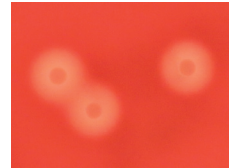
・ *S. pneumoniae* に対する優れた発育支持力



S. pneumoniae
(α溶血)

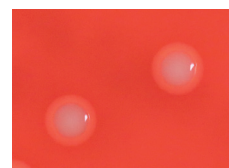
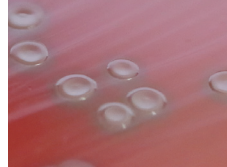


S. agalactiae
(α'溶血)



S. pyogenes
(β溶血)

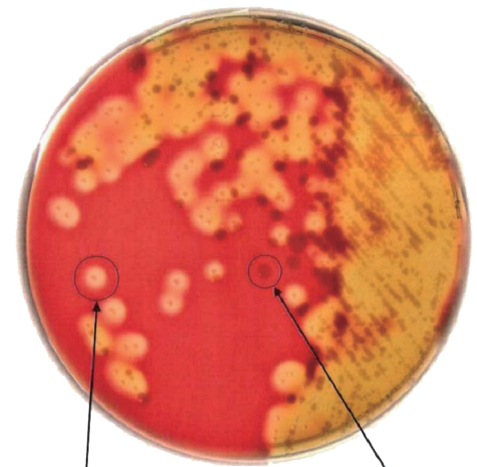
自己融解の陥没コロニー



S. aureus



M. catarrhalis



S. pyogenes

S. pneumoniae

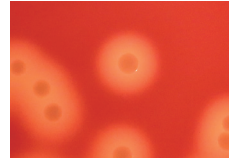
製品コード：51062(10枚) 50053(100枚)

アキュレート™ 羊血液寒天培地HEM

・ *S. pneumoniae* の発育性強化
・ *S. pyogenes* の溶血性をより明瞭に

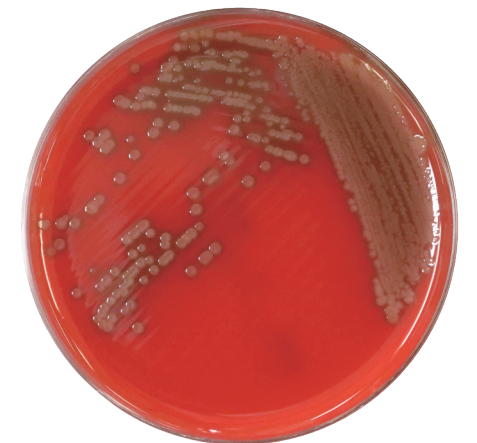
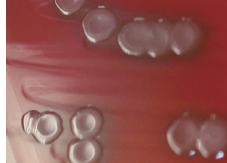


S. pneumoniae
(α溶血)



S. pyogenes
(β溶血)

自己融解の陥没コロニー



S. pneumoniae

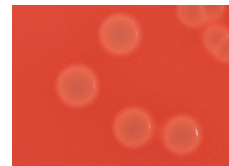
製品コード：51052(10枚) 50042(100枚)

アキュレート™ CA羊血液寒天培地

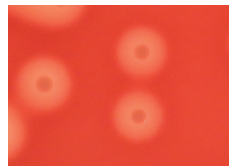
・ グラム陰性菌の発育を抑制 (コリスチン、アストレオナム添加)
・ 効率的なグラム陽性菌の検出



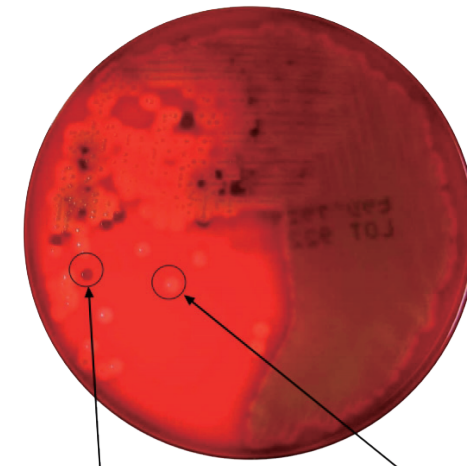
S. pneumoniae
(α溶血)



S. agalactiae
(α'溶血)



S. pyogenes
(β溶血)



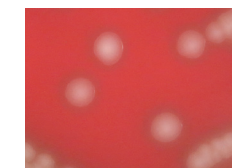
S. pneumoniae

S. pyogenes

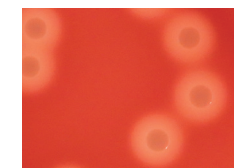
製品コード：51003(10枚)

アキュレート™ 羊血液寒天培地NA

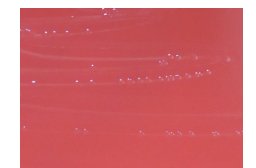
・ *Haemophilus* の発育が可能 (ニコチンアミド添加)



S. pneumoniae
(α溶血)



S. agalactiae
(α'溶血)



H. influenzae

自己融解の陥没コロニー

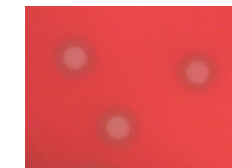


S. pyogenes

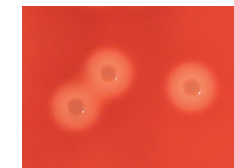
製品コード：50002(100枚)

アキュレート™ 羊血液寒天培地EX

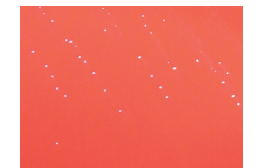
・ *Haemophilus* の発育が可能 (β-NAD、ニコチンアミド添加)



S. pneumoniae
(α溶血)

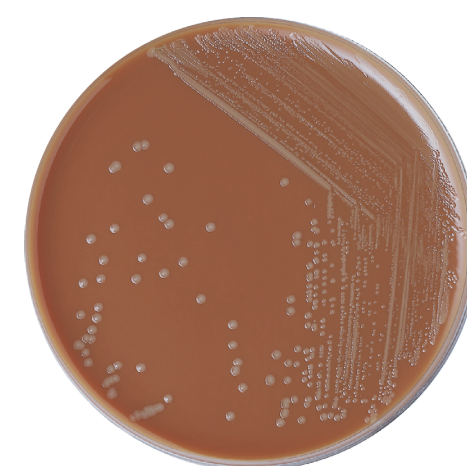


S. agalactiae
(α'溶血)



H. influenzae

自己融解の陥没コロニー



H. influenzae

製品コード：51053(10枚) 50047(100枚)

アキュレート™ チョコレート寒天培地EX II

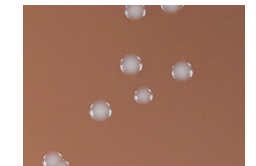
・ *Haemophilus*、*Neisseria*などの栄養要求性の厳しい菌の発育が良好



H. influenzae



N. gonorrhoeae



M. catarrhalis



A面 羊血液寒天
B面 チョコレートEXII

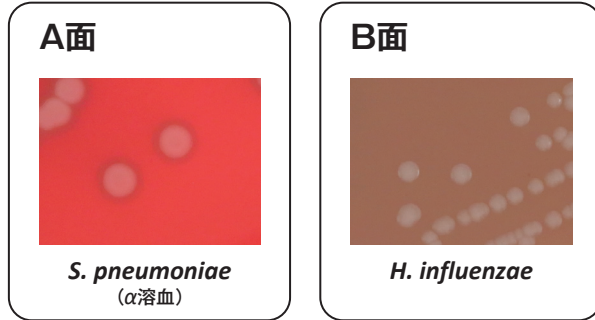


製品コード：51007(10枚) 50004(100枚)

アキュレート™ 分画 羊血液寒天 / チョコレートEXII



- ・A面：羊血液寒天培地
- ・B面：栄養要求性の厳しい菌の発育が良好なチョコレート寒天培地EXII



A面 羊血液寒天
B面 DHL

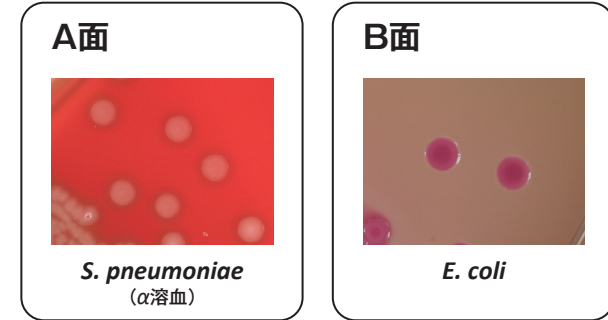


製品コード：51009(10枚)

アキュレート™ 分画 羊血液寒天 / DHL



- ・A面：羊血液寒天培地
- ・B面：Salmonella、赤痢菌 (Shigella) 等の鑑別分離用のDHL寒天培地



A面 羊血液寒天
B面 ドリガルスキー改良

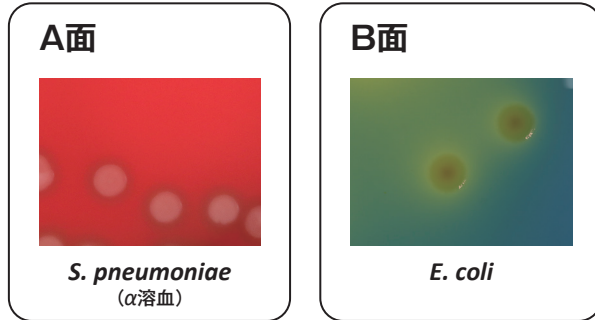


製品コード：51011(10枚) 50008(100枚)

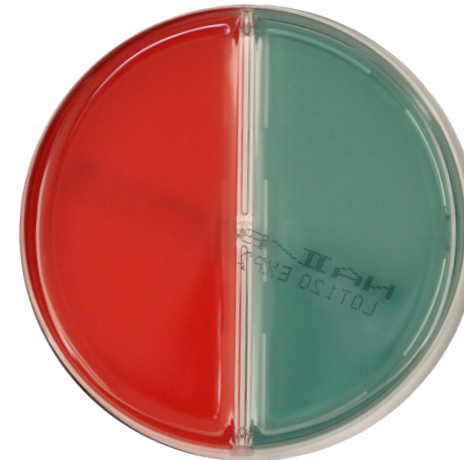
アキュレート™ 分画 羊血液寒天 / ドリガルスキー改良



- ・A面：羊血液寒天培地
- ・B面：腸内細菌目細菌分離用のドリガルスキー改良寒天培地



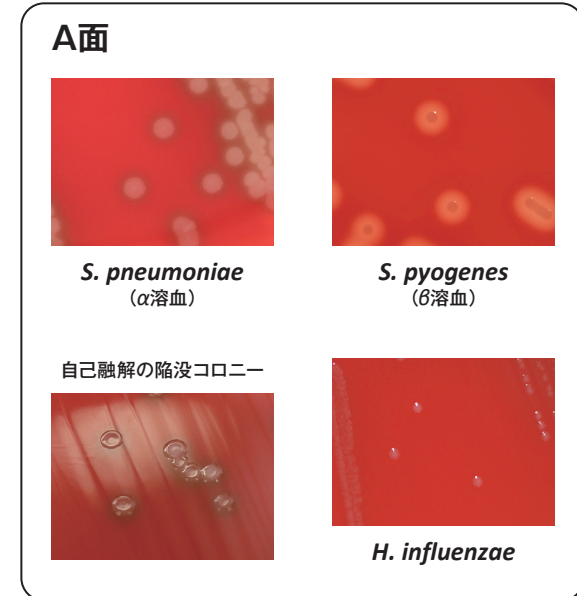
A面 羊血液寒天NAII
B面 ドリガルスキーEXII



製品コード：50060(100枚)

アキュレート™ 分画 受注生産品 羊血液寒天NAII / ドリガルスキーEXII

- ・A面：Haemophilus の発育性を強化した羊血液寒天培地NAII
- ・B面：グラム陰性菌に加え、グラム陽性菌の発育を向上させたドリガルスキーEXII寒天培地



A面 羊血液寒天
B面 マッコンキー

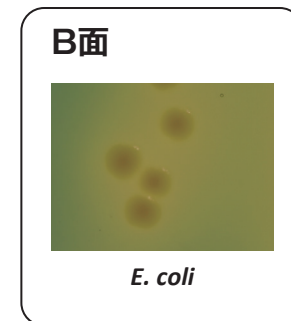
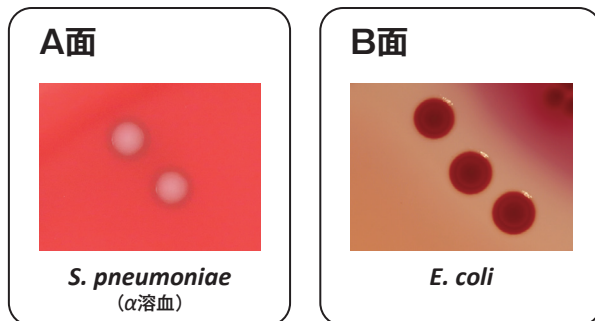


製品コード：51018(10枚) 50010(100枚)

アキュレート™ 分画 羊血液寒天 / マッコンキー



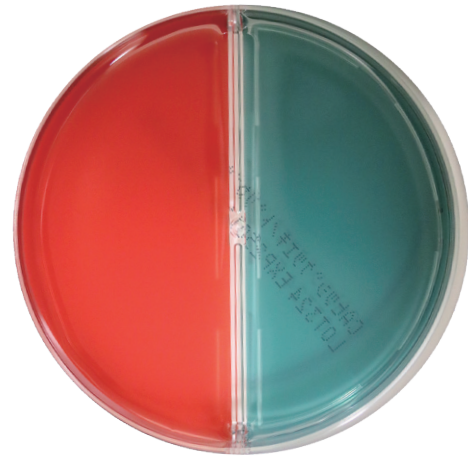
- ・A面：羊血液寒天培地
- ・B面：グラム陰性桿菌選択分離用のマッコンキー寒天培地



アキュレート™ 分画 羊血液寒天培地シリーズ

隔壁が培地面より低いため、塗抹しやすい分画培地です

A面 CA羊血液寒天 B面 ドリガルスキーEX

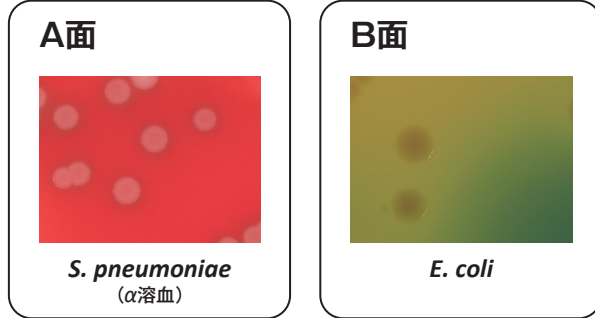


製品コード：50043(100枚)

アキュレート™ 分画 CA羊血液寒天／ドリガルスキーEX



- ・A面：グラム陰性菌の発育を抑制（コリスチン、アストレオナム添加）するCA羊血液寒天培地
- ・B面：腸内細菌目細菌分離用のドリガルスキーEX寒天培地



A面 CA羊血液寒天 B面 マッコンキーEX

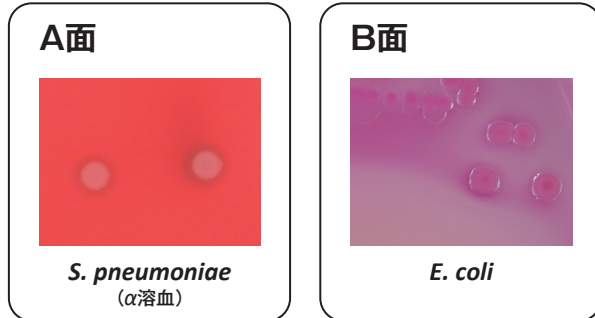


製品コード：51065(10枚)

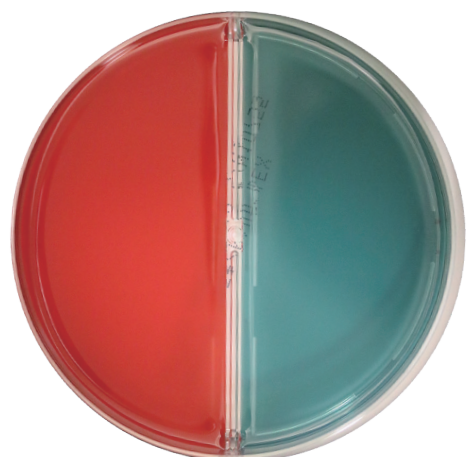
アキュレート™ 分画 CA羊血液寒天／マッコンキーEX



- ・A面：グラム陰性菌の発育を抑制（コリスチン、アストレオナム添加）するCA羊血液寒天培地
- ・B面：グラム陰性桿菌選択分離用のマッコンキーEX寒天培地



A面 CNA羊血液寒天 B面 ドリガルスキーEX

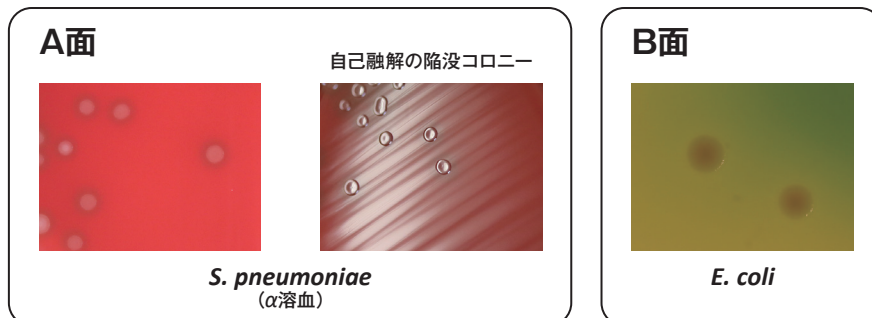


製品コード：50039(100枚)

アキュレート™ 分画 受注生産品 CNA羊血液寒天／ドリガルスキーEX



- ・A面：グラム陰性菌の発育を抑制（コリスチン、ナリジクス酸添加）するCNA羊血液寒天培地
- ・B面：腸内細菌目細菌分離用のドリガルスキーEX寒天培地



A面 CA羊血液寒天 B面 VCMチョコレートEXII

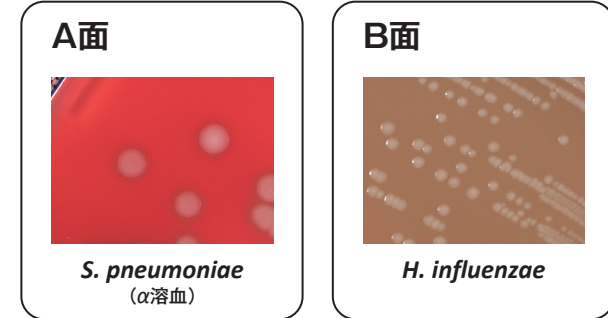


製品コード：51054(10枚) 50046(100枚)

アキュレート™ 分画 CA羊血液寒天／VCMチョコレートEXII



- ・A面：グラム陰性菌の発育を抑制（コリスチン、アストレオナム添加）するCA羊血液寒天培地
- ・B面：グラム陽性菌の発育を抑制（バンコマイシン添加）し、HaemophilusやNeisseria等の検出率を向上させたVCMチョコレート寒天培地EXII



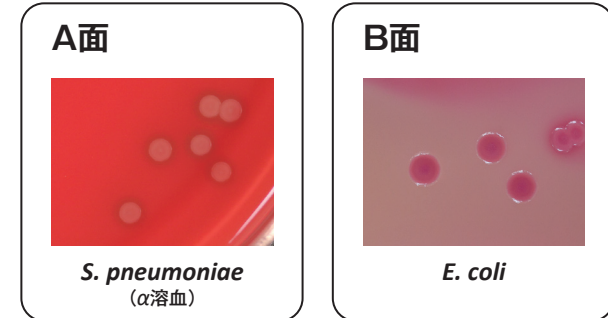
A面 CA羊血液寒天 B面 DHL



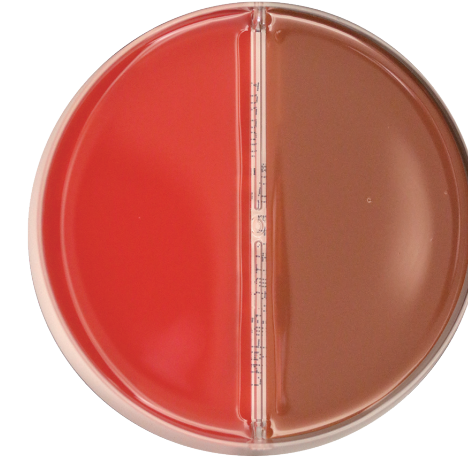
製品コード：51066(10枚)

アキュレート™ 分画 受注生産品 CA羊血液寒天／DHL

- ・A面：グラム陰性菌の発育を抑制（コリスチン、アストレオナム添加）するCA羊血液寒天培地
- ・B面：Salmonella、赤痢菌（Shigella）等の鑑別分離用のDHL寒天培地



A面 CNA羊血液寒天 B面 チョコレートEXII

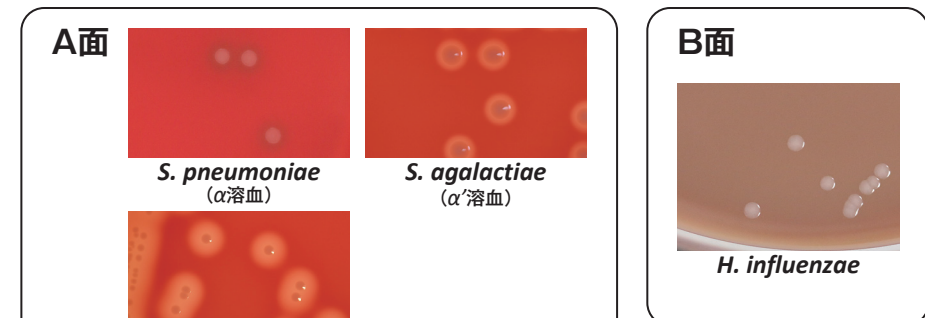


製品コード：50038(100枚)

アキュレート™ 分画 受注生産品 CNA羊血液寒天／チョコレートEXII



- ・A面：グラム陰性菌の発育を抑制（コリスチン、ナリジクス酸添加）するCNA羊血液寒天培地
- ・B面：栄養要求性の厳しい菌の発育が良好なチョコレート寒天培地EXII



パンフレット内で画像の拡大倍率を同じにしているため、培地面でのコロニー径が比較できます
※陥没コロニー画像は除く