

*Clostridioides (Clostridium) difficile* の選択分離用培地

# アキュレート™ CCMA培地EX

病院の感染制御・院内感染防止対策のため、菌体を検出して保存することは重要です。

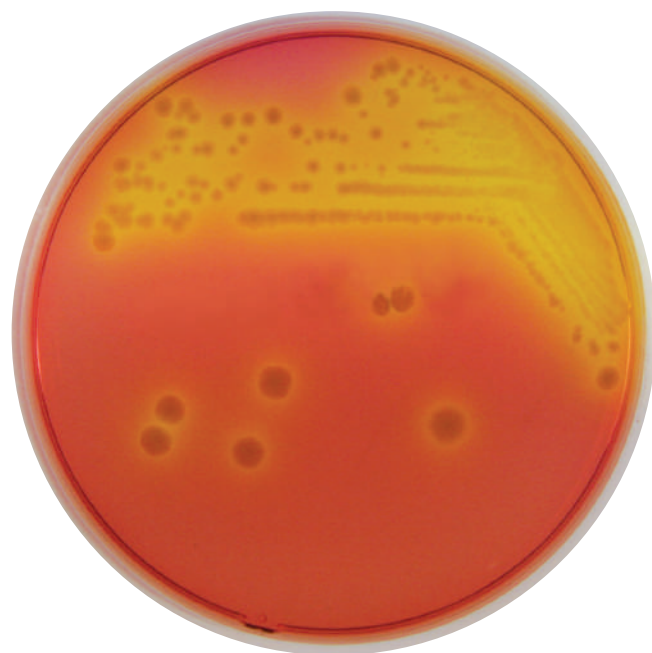
*Clostridioides (Clostridium) difficile*  
が見易く、効率よく選択分離することができます。

## 特長

- CCMA培地EXは、芽胞を形成する偏性嫌気性グラム陽性桿菌である *Clostridioides (Clostridium) difficile* の選択分離培養に適した培地です。
- *C. difficile* は大部分が周辺不規則で鋸歯状 (R型) の黄色コロニーを形成します。また、本菌が発育すると馬尿酸臭 (馬小屋臭) と呼ばれる特有の臭いを発するため、その存在が容易に推測できます。
- 選択剤により、*C. difficile* 以外の菌の発育を強く抑制します。  
※CCMA培地 (Cycloserin-Cefoxitin Mannitol Agar)

## 使用上の注意

- 嫌気性菌は、酸素に暴露されると急激に菌数が減少しますので、検体採取後は速やかに培地に接種して下さい。
- 本製品は、脱酸素剤が封入され包装されていますので、開封して取り出した培地に、そのまま検体を接種することができます。残った未使用の培地は、密封して冷暗所に保管して下さい。



*Clostridioides (Clostridium) difficile*

## 発育・抑制性比較 (嫌気培養)

	CCMA培地EX	A社	B社	C社
<i>Clostridioides difficile</i>	+	+	+	+
<i>Staphylococcus aureus</i>	-	-	-	-
<i>Enterococcus spp.</i>	-	V	-	V
<i>Bacillus spp.</i>	-	-	-	V
<i>Candida albicans</i>	-	+	-	-
<i>Escherichia coli</i>	-	-	-	-
<i>Klebsiella spp.</i>	-	-	-	V
<i>Citrobacter spp.</i>	-	-	-	-
<i>Enterobacter spp.</i>	-	V	-	+
<i>Pseudomonas aeruginosa</i>	-	V	V	+
<i>Stenotrophomonas maltophilia</i>	-	+	+	+
<i>Acinetobacter spp.</i>	-	-	-	-
<i>Alcaligenes spp.</i>	V	V	V	+

注) + : 発育、V : 発育・発育なしの株あり、- : 発育なし

## 基本組成 (培地 1L中)

肉ペプトン	40.0 g
塩化ナトリウム	2.0 g
硫酸マグネシウム	0.1 g
マンニト	10.0 g
ニュートラルレッド	0.04 g
発育因子	6.15 g
選択剤	0.27 g
カンテン	22.0 g
pH 7.3±0.2	

品名	製品コード	包装	希望納入価格(円)	貯法・使用期限
アキュレート™ CCMA培地EX	51034	10枚	4,500	冷暗所 (4~10℃) 保存 禁凍結・製造後3ヵ月間
	50035	100枚	45,000	

製造販売元

島津ダイアグノスティクス 株式会社

お問い合わせ先: カスタマーサポート 担当

TEL: 03 (5846) 5707

✉ support@sdc.shimadzu.co.jp

URL: https://corp.sdc.shimadzu.co.jp/

臨床診断薬分野 医療関係者向けサイト

<https://clinical-diagnostics.biz.sdc.shimadzu.co.jp/>

